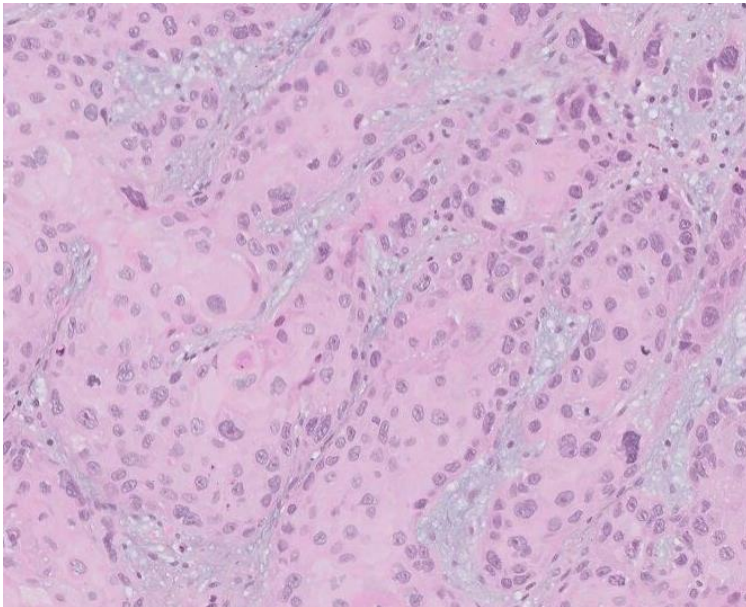
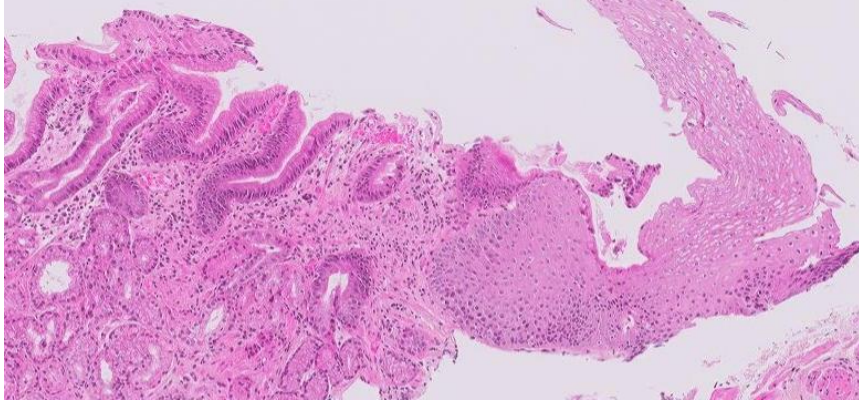


# RETOUR SUR TEST OESOPHAGE



- Après cours théoriques sur SIDA, souhait du COPATH, à l'initiative du professeur Philippe BERTHEAU, de proposer des tests pratiques
  - Pour auto-évaluation des connaissances
- **Début avec PATHOLOGIE OESOPHAGIENNE**
- **Objectif:** décliner expérience dans toutes les spécialités (*en fonction de cette 1<sup>ère</sup> expérience et retour internes*)

Oesophage, OUVERTURE LE 13/02/2023 !  
préparé par le Pr Denis Chatelain (CHU Amiens)

📄 quizz module digestif oesophage (22 cas, 1 question par cas)

**CAS 1 :**

Femme de 55 ans consultant pour dysphagie. Biopsies de dépôts blanchâtres oesophagiens. Une lame virtuelle HES

Pour le quizz: Quel est votre diagnostic ? Quelle technique complémentaire éventuellement pour le confirmer ?

Lame virtuelle : <https://cytomine.uness.fr/#/project/42118/image/7586616?viewer=9w814k0qm>

**CAS 2 :**

Femme de 35 ans sous chimiothérapie pour un cancer du sein, consultant pour dysphagie. Biopsie d'une ulcération oesophagienne (1 lame virtuelle HES).

Pour le quizz: Quel est votre diagnostic ? Quelle technique complémentaire éventuellement pour le confirmer ?

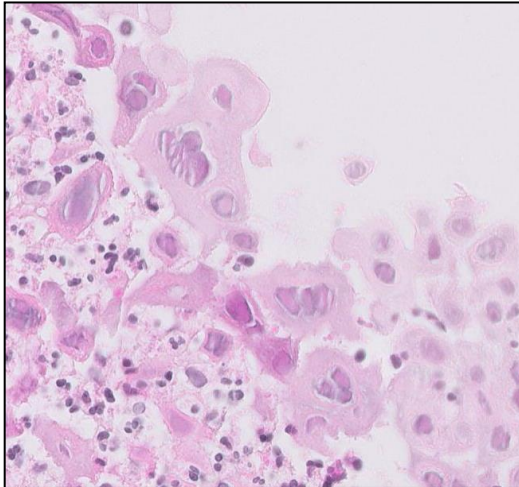
Lame virtuelle : <https://cytomine.uness.fr/#/project/42118/image/7613529?viewer=h48bgu757>

**CAS 3 :**

Homme de 18 ans consultant pour dysphagie et impactions alimentaires à répétition. Biopsies systématiques d'une muqueuse endoscopiquement normale (1 lame virtuelle HES).

Pour le quizz: Quel est votre diagnostic ?

Lame virtuelle : <https://cytomine.uness.fr/#/project/42118/image/7612580?viewer=ufc0029>



- **22 Lames virtuelles** (*scannées par docteur KAMMERER-JACQUET*) et **courts renseignements cliniques** (= plateau lames virtuelles d'œsophage)

- **Objectif: balayer la pathologie oesophagienne**

- Lésions fréquentes, quotidiennes
- Quelques-unes plus rares, à connaître, pour sensibilisation et discussion

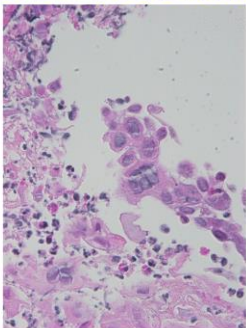
- Mise en ligne le 15 février 2023 à 15h12; stop le 1<sup>er</sup> mai à 0h00 (2.5 mois pour faire le test)

- **Restitutions les lundi 22 mai et 5 juin** (16h30-18h) par visio-zoom: pour chaque cas présentation de la lame numérisée et petit diaporama explicatif

- Petit questionnaire d'évaluation de ce test à la fin

**OESOPHAGITE HERPÉTIQUE**

PEU FRÉQUENT



**• EPIDEMIOLOGIE**

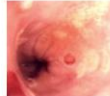
- Sujets immunodéprimés (*HIV, transplantés, cancers*)
- Beaucoup plus rarement sujets immunocompétents (*malnutrition, alcool, corticoïdes, RGO sévère*)

**• PATHOGENIE**

- Du au virus Herpès (HSV1 > HSV2)
- Primo-infection ou réactivation infection latente passée

**• CLINIQUE ET ENDOSCOPIE**

- Dysphagie, douleurs
- Endoscopie: ulcère « volcano » oesophage moyen ou distal



**• TRAITEMENT**

- Résolution spontanée ou tt par Acyclovir (notamment sujets immunodéprimés)

- Littérature récente sur association à oesophagite à éosinophiles mais peu convaincant

# PARTICIPANTS TEST OESOPHAGE

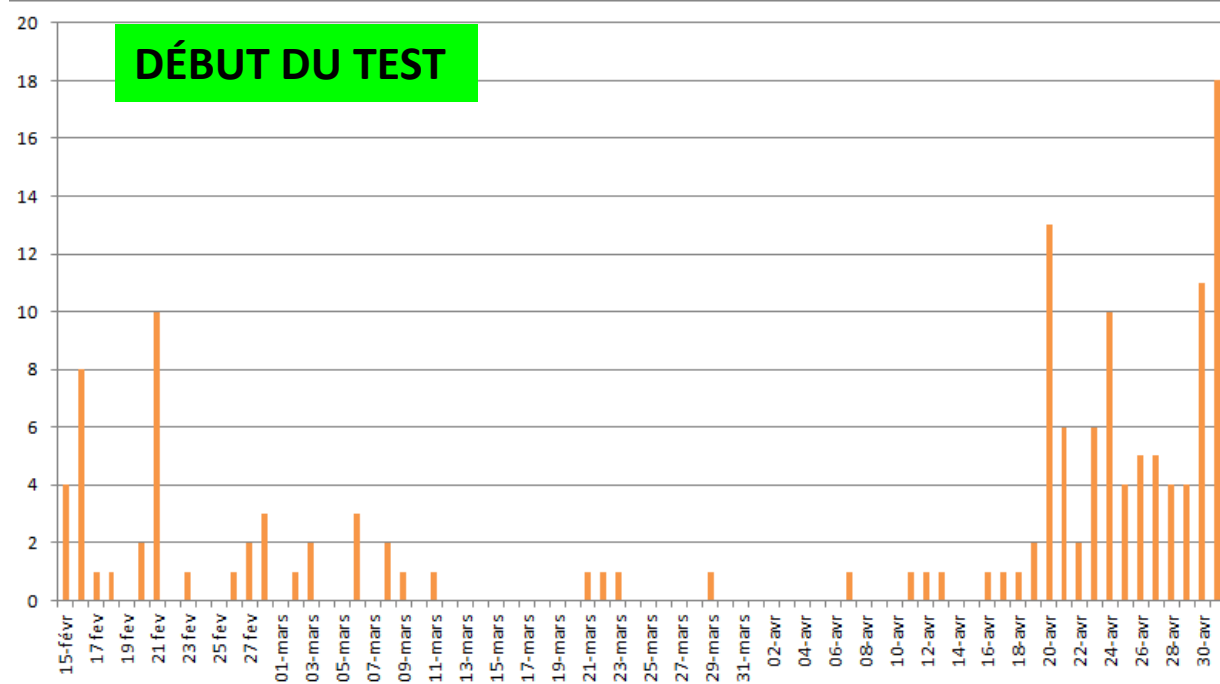
- 22 lames numérisées
- 150 utilisateurs connectés, 18 sans aucune réponse
- **132 internes** ayant participé en répondant à au moins une question (*puis en fonction des cas, de 3 à 32 absences de réponses pour les diagnostics*)
- **132 sur ≈300 internes (44% de participation)**
- A signaler
  - Quelques erreurs de remplissage pour les diagnostics (participants se trompant de colonne)
- **Bon test**
  - De 14 % à 99% de bonnes réponses en fonction des cas (**moyenne 75% de bonnes réponses**)
    - Quelques cas difficiles et rares: carcinome à cellules fusiformes, carcinome verruqueux, mélanome oesophagien, lésion indéfinie pour la dysplasie sur EBO

# PARTICIPANTS, statut et non réponses

- **Statut: 109 internes** sur 132 ont renseigné leur statut
  - n=17 phase socle (1<sup>ère</sup> année)
  - n=25 en 2<sup>ème</sup> année
  - n=27 en 3<sup>ème</sup> année
  - n=23 en 4<sup>ème</sup> année
  - n=14 en 5<sup>ème</sup> année (docteur junior)
  - 2 FFI, 1 ancien régime
- 81 internes ont répondu à tout (22 questions) (**74%**)
- 29 internes au moins une absence de réponse à une question (26%)
  - avec de 1 à 18 absences de réponse (moyenne 3,4 absences de réponses)
    - 2 internes ayant commencé le test puis lâché avec absence de réponse pour 18 et 14 questions, 2 autres pour 9 questions

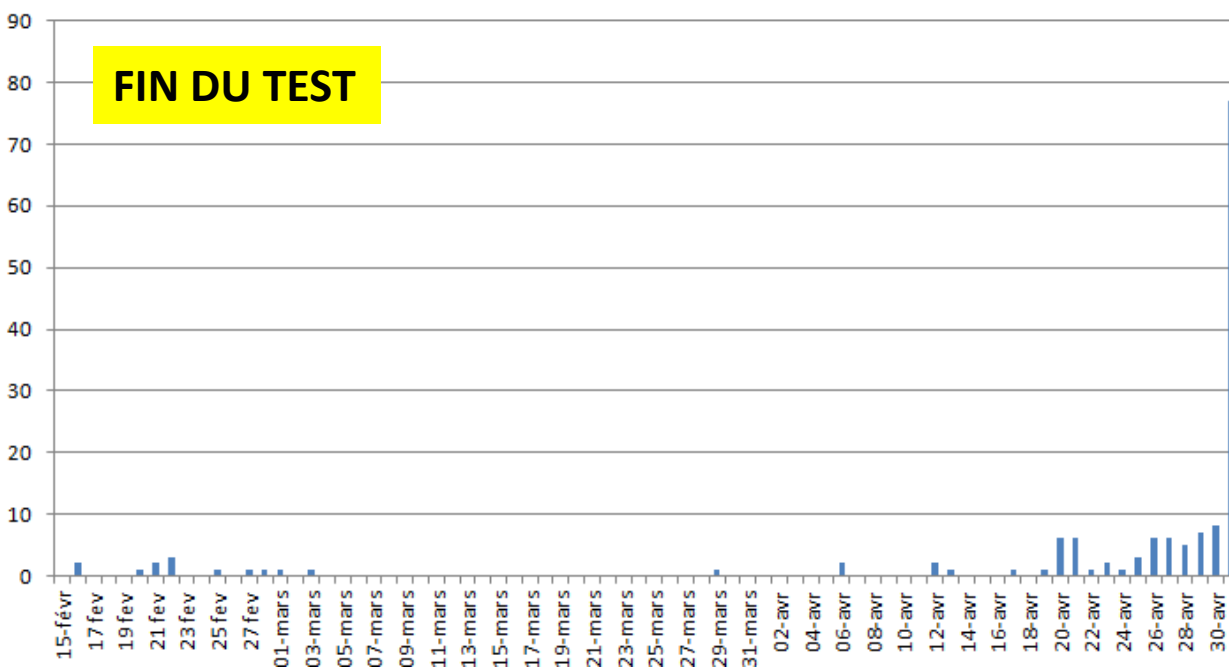
## Non réponses + discordances diagnostiques (= « erreurs »)

- Pour les internes ayant précisé leur statut: Absences de réponses + discordances: **pas de champion avec 0 erreur, mais 1 seule erreur pour 7 internes**
  - allait de 1 à 19, moyenne 5,4 erreurs / 22 questions,
  - soit 16.4 bonnes réponses /22 en moyenne, soit en moyenne **75% de réussite au test**
- **Pour les 109 internes ayant renseigné leur statut:**
  - **n=17 phase socle**: moyenne 6 erreurs (soit moyenne de 16 bonnes réponses, soit **72% réussite au test**)
  - **n=25 en 2<sup>ème</sup> année**: moyenne de 6,5 erreurs (soit moyenne de 15.5 bonnes réponses et **70% de réussite au test**)
  - **n=27 en 3<sup>ème</sup> année**: moyenne de 4.7 erreurs (soit moyenne de 17.3 bonnes réponses et **79% de réussite au test**)
  - **n=23 en 4<sup>ème</sup> année**: moyenne de 4.2 erreurs (soit moyenne de 17.8 bonnes réponses et **81% de réussite au test**)
  - **n=14 en 5<sup>ème</sup> année (docteur junior)**: moyenne de 5.8 erreurs (soit moyenne de 16.2 bonnes réponses et **74% de réussite au test**)
  - 2 FFI, 1 ancien régime



-1<sup>er</sup> connecté 15 février à 17h38 (2h après la mise en ligne)

- Dernier connecté le 1<sup>er</sup> mai à 23h07, moins de 1h avant la fin du test



-Peu d'internes ayant fait le test <2h (19%)

-12 réponses <1h

- 17 réponses <2h

- 6 réponses <3h

# RETOUR PERSONNEL

## • CONCEPTION / ORGANISATION SÉANCES

- **Volontaire. Pas mal de boulot (sélection des cas, diaporamas, nécessite motivation +)**
  - Mode d'enseignement différent, pratique, plus en phase avec la vraie vie.
  - Permet de progresser : oblige à biblio récente sur pathologies fréquentes, à se clarifier sur sujets complexes, à être concis et à véhiculer messages simples
- **Conception de la séance**
  - **Sélection des pathologies**, nature des cas à sélectionner, qu'aborder dans la discussion: pas facile ; difficile d'être exhaustif, nécessité de choix
  - **Difficile de trouver des lames parfaites**, notamment pour des pathologies fréquentes
  - **Pas de scanner** (*mais pas un problème, merci Solène*)
  - **22 lames** (trop?) Mais au départ volonté d'exhaustivité, et pas de retour négatif de la part des internes
    - Se focaliser sur HES, pas trop d'ihc ou techniques complémentaires: plus simple à gérer pour mise en ligne et lors de correction
  - **Questionnaire: « Quel est votre diagnostic? »**
    - Choix libre, pas de QCM (oriente moins les réponses des internes, mais analyse des réponses beaucoup plus ardue et plus longue...)

# RETOUR PERSONNEL

- **RESTITUTION**

- **2 séances:** 2 lundis de 16h30 à 18h (1h30 x2 )
  - **10/12 lames par séances:** peut-être trop? Perte d'attention? (mais pas de retour négatif non plus des internes à ce sujet)
- **Visio zoom pour restitution** (*merci à Philippe pour le lien!*): pas une salle d'amphi, moins d'interactions (et un peu seul derrière son écran)
  - questions/réponses plus difficiles à gérer: 15 minutes à la fin,
    - mais première séance: 0 question,
    - 5/6 questions seconde session (internes doivent aussi se familiariser avec ce mode d'échange)
  - **Lors de séance: jongler entre site UNESS / Cytomine ou sont les lames numérisées, et les diaporamas :** à maîtriser (mais simple avec partage d'écran)
  - Zoom fonctionne très bien, 0 bug ni gag

- **Satisfait du niveau des internes : moyenne de 75% de bonnes réponses**

- **40% des internes ont participé; peut être insuffisant mais c'était une première; si format intéressant pour eux seront probablement plus nombreux à l'avenir**



# Enquête satisfaction module UNESS pathologie oesophagienne

Chers internes,  
Suite au premier module national d'autoévaluation concernant la pathologie oesophagienne, le COPATH souhaiterait avoir le retour et le ressenti des internes sur cette approche pédagogique.

president.astt@gmail.com [Changer de compte](#)

Non partagé

1. Ce mode d'enseignement vous a-t-il intéressé ?

- Oui  
 Non

2. Souhaiteriez vous qu'on vous propose d'autres modules à l'avenir ?

- Oui  
 Non

3. Commentaires et suggestions (libres, par exemple : durées, fréquences, contenus, modalités techniques...)

## Questionnaire d'évaluation à la fin à remplir par les internes

2), de 16h30 à 18h, en visio. La séance initialement prévue le 15/05 a été décalée. Voici les liens :

- session 1, lames 1 à 12 : Le lundi 22 mai de 16h30 à 18h, lien zoom : <https://u-paris.zoom.us/j/82901648126?pwd=R0hCR0Z6eTd3Q0FNTlFQb2Q2Nz0zd09>
- session 2, lames 13 à 22 : Le lundi 05 juin de 16h30 à 18h, lien zoom : <https://u-paris.zoom.us/j/85976977513?pwd=bn9CUDhNRENy0lQVk1a1kR0jdxz09>

Faites-nous part de vos retours suite à ce module ! (2mn de votre temps) : [https://docs.google.com/forms/d/1DHd6uA7GYAV3jw9hndequlD\\_dcfws6es-z0jcxVSBk/edit](https://docs.google.com/forms/d/1DHd6uA7GYAV3jw9hndequlD_dcfws6es-z0jcxVSBk/edit)

Le quiz est fermé depuis le 01/05/2023 à 23h59, mais les lames restent accessibles.

ATTENTION !!!!!!! Pour accéder aux lames virtuelles, cliquez d'abord au moins une fois sur le lien d'activation ci-dessous !

Bonnes révisions !


PS 1 : la participation des internes au module pourrait être demandée pour la validation du DES, cela sera discuté à l'AG du CoPat

PS 2 : si des "seniors" veulent regarder les lames, pas de souci bien sûr ! mais merci alors de ne pas répondre au quiz, qui sera déjà rempli de toutes les réponses des internes, et que le coordonnateur de ce module devra analyser...

.....  
 [lien d'activation des lames virtuelles !!!!!!!!!!!!!!!!!!!!!!!](#)  
.....

Oesophage, OUVERTURE LE 13/02/2023 !  
préparé par le Pr Denis Chatelain (CHU Amiens)

 [quiz module digestif oesophage \(22 cas, 1 question par cas\) Fermé depuis le 01/05/2023](#)

 [PATHOLOGIE OESOPHAGIENNE 1ere séance de restitution du 22/05/2023 - cas 1 à 12](#)

[enregistrement de la session du 22/05/2023, mot de passe = AP=P@&7q14 \(disponible jusqu'au 22/05/2024\)](#)

SITE UNESS: questionnaire

SITE UNESS: pdf de la première séance

SITE UNESS: replay de la première séance

## Replay des séances Et diaporama pdf mis sur le site UNESS par Philippe, à disposition pour les internes